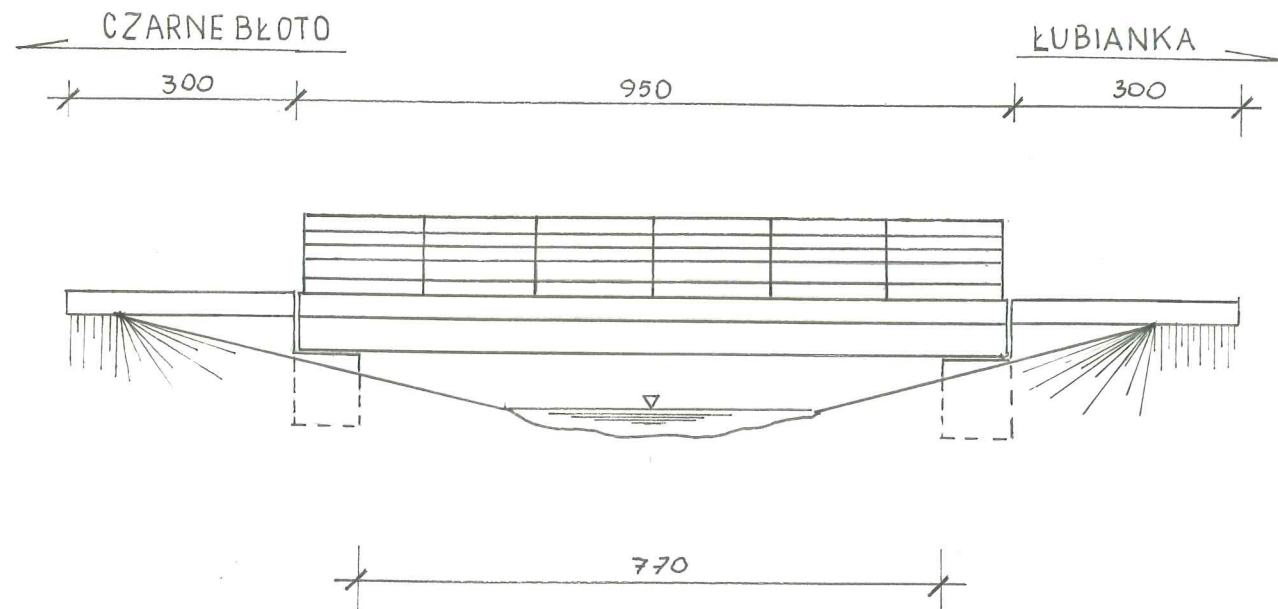


JNI 01025168	Nazwa Zarządcy Drogi /Zarządu Drogi Powiatowy Zarząd Dróg w Toruniu	Województwo kujawsko – pomorskie	Powiat Toruń	Gmina Zławieś Wielka	Miejscowość Czarne Błoto	Numer drogi i km 2005 C; 8+968	Przeszkoda i jej km Kanał Bierzglowski;	Dł. mostu 9,5 m
-----------------	--	-------------------------------------	-----------------	-------------------------	-----------------------------	-----------------------------------	--	--------------------

KARTA OBIEKTU MOSTOWEGO

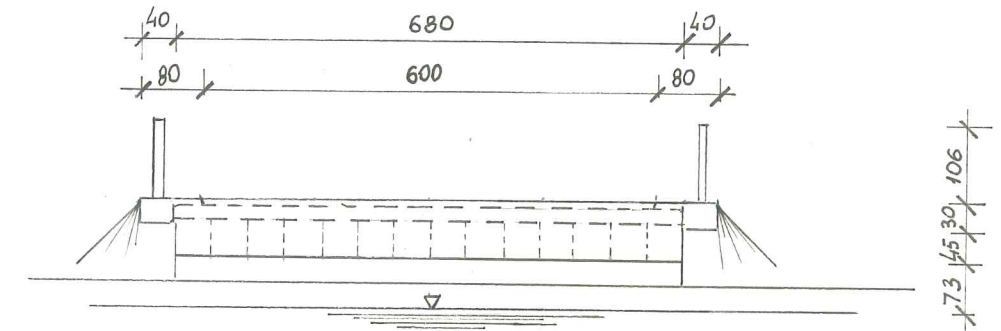
PRZEKRÓJ PODŁUŻNY

Skala 1:100



PRZEKROJE POPRZECZNE

Skala 1:100



CHARAKTERYSTYKA OBIEKTU

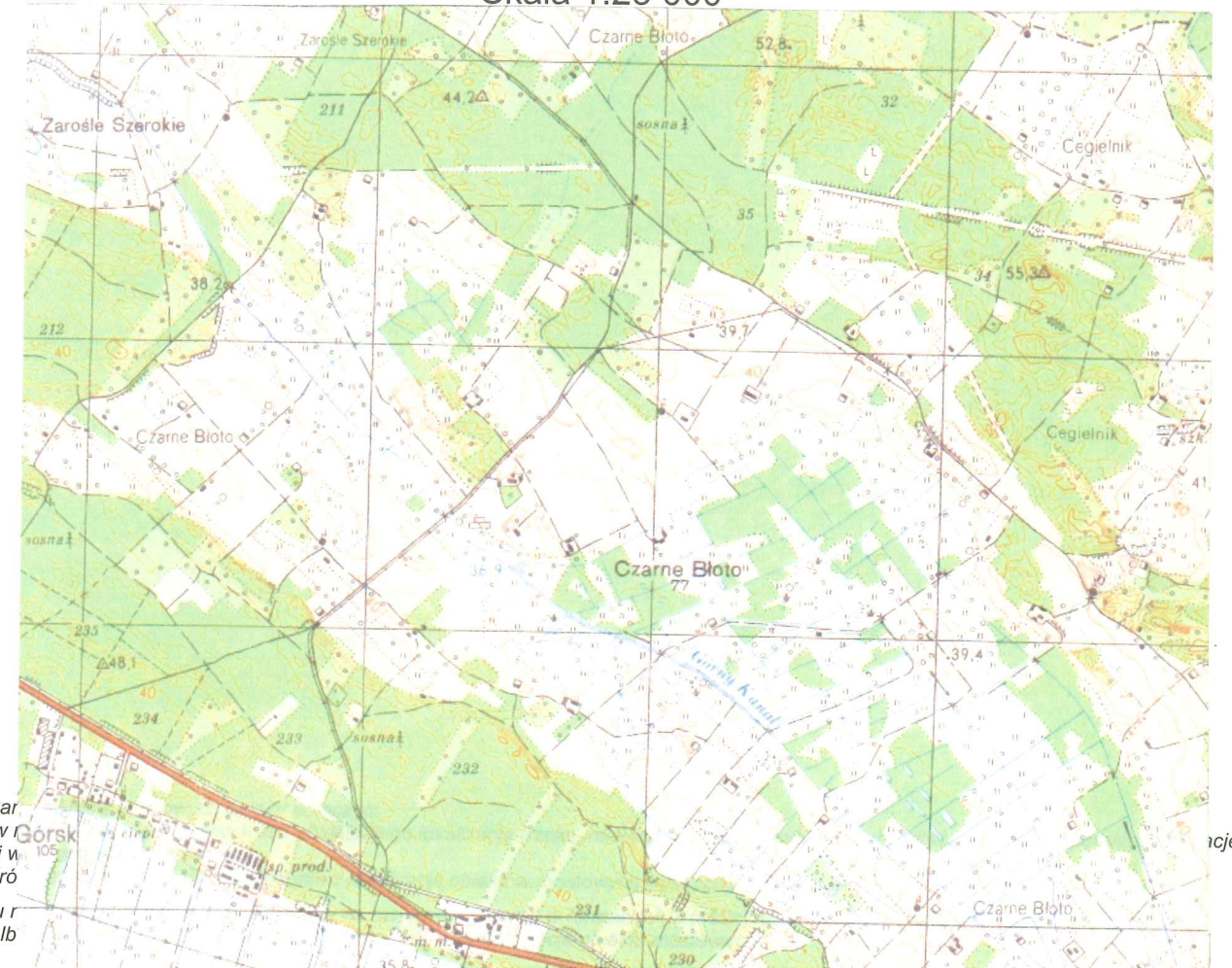
1.	Rodzaj konstrukcji ustroju niosącego	<i>Belki prefabrykowane typu „Gromnik”</i>
2.	Rodzaj konstrukcji przyczółków i filarów	<i>Pełnościenna o korpusie pełnym. Beton zbrojony</i>
3.	Sposób posadowienia podpór	<i>brak danych</i>
4.	Rodzaj nawierzchni na obiekcie mostowym	<i>Asfalt</i>
5.	Rodzaj nawierzchni na dojazdach	<i>Asfalt</i>
6.	Klasa obciążeń	<i>brak danych</i>
7.	Podstawa określenia klasy obciążenia (numer normy)	<i>brak danych</i>
8.	Nośność użytkowa	<i>300 kN</i>
9.	Numer wojskowej klasy obciążeń wg standardów NATO	<i>—</i>
0.	Miejsce przechowywania dokumentacji	<i>—</i>
1.	Rok budowy / rok przebudowy	<i>brak danych</i>
2.	Asortyment zlokalizowanych rezerw	<i>Nie występują.</i>

CHARAKTERYSTYKA PRZESZKODY

Stan rzeki przy średniej wodzie	Szerokość lustra	<i>~ 40 m</i>
	Głębokość największa	<i>~ 0,8 m</i>
	Prędkość wody	<i>~</i>
Rodzaj i wysokość brzegów	Lewy	<i>niski</i>
	Prawy	<i>niski</i>
Rodzaj gruntu na dnie rzeki	<i>Piaski gliniaste</i>	
Możliwość urządzania brodu (przejazdu w poziomie szyn) i odległość od mostu (wiaduktu), długość objazdu	<i>Długość objazdu ok. 15 km</i>	
Charakterystyka terenu w rejonie obiektu	<i>—</i>	
Linia kolejowa	Liczba torów	<i>—</i>

PLAN SYTUACYJNY

Skala 1:25 000



- Do albumu kart spis obiektów o włączeniu i w mapę sieci dróg
- Karta obiektu wszędzie do alb