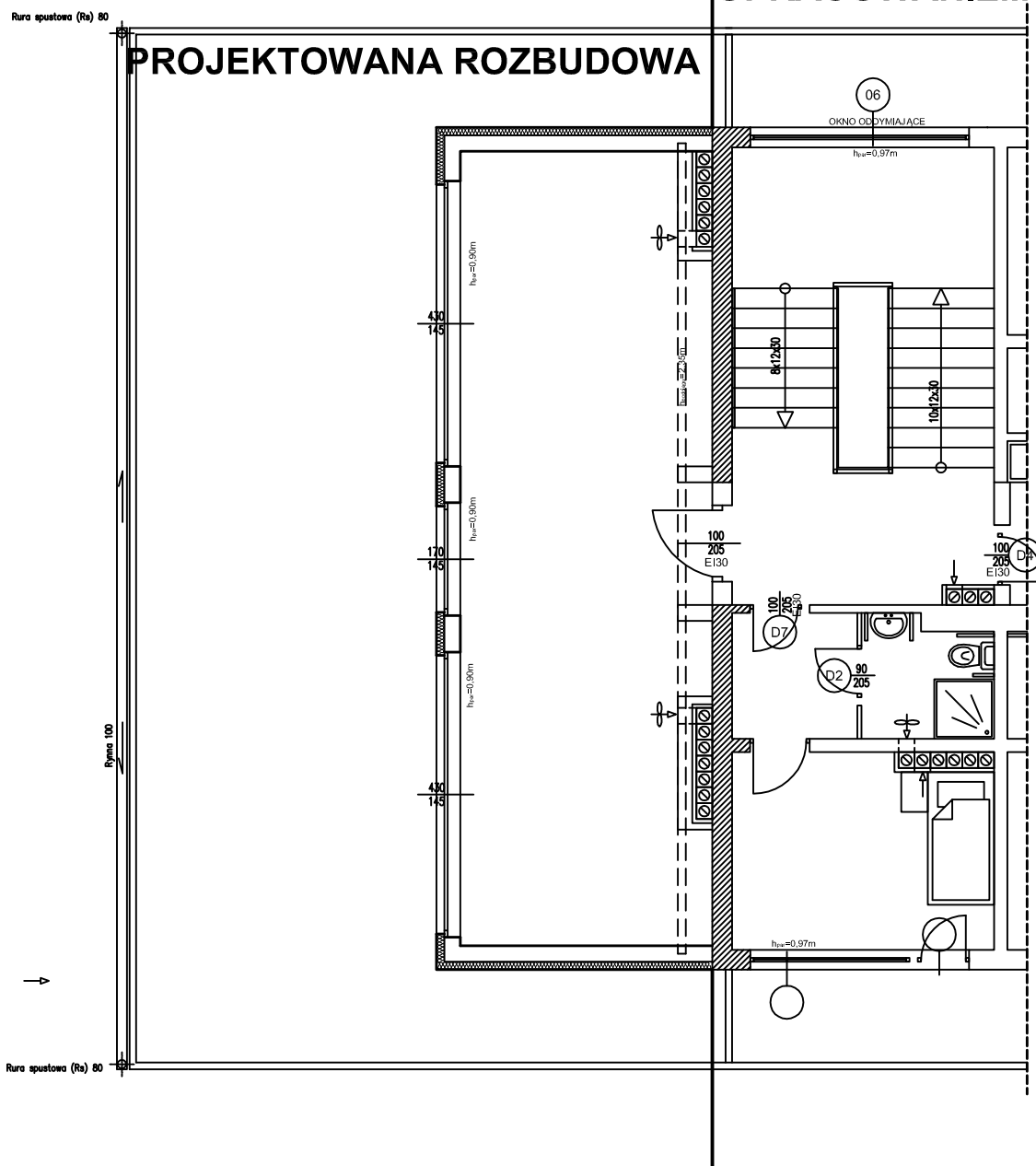


NADPROŻA

skala 1:100

**BUDYNEK ISTNIEJĄCY
- NIE OBJĘTY
OPRACOWANIEM**



Skala: 1:100	Projektował:	mgr inż. Jan Milewski	Nr uprawnie? uprawn. bud. nr UAN-N-V/130/TO/85-86	Podpis:
	Adres inwestycji:	Browina, gm. Chełmża, dz. nr 57/24	Data:	Nr rysunku:
	Zleceńiodawca:	Starostwo Powiatowe w Toruniu ul. Towarowa 4-6, 87-100 Toruń	listopad 2010	K 1
		Nazwa obiektu: Rozbudowa istniejącego Budynku Zespołu nr 2 Domu Pomocy Społecznej w Browinie		
		Nazwa rysunku: NADPROŻA		