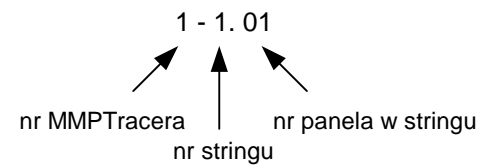


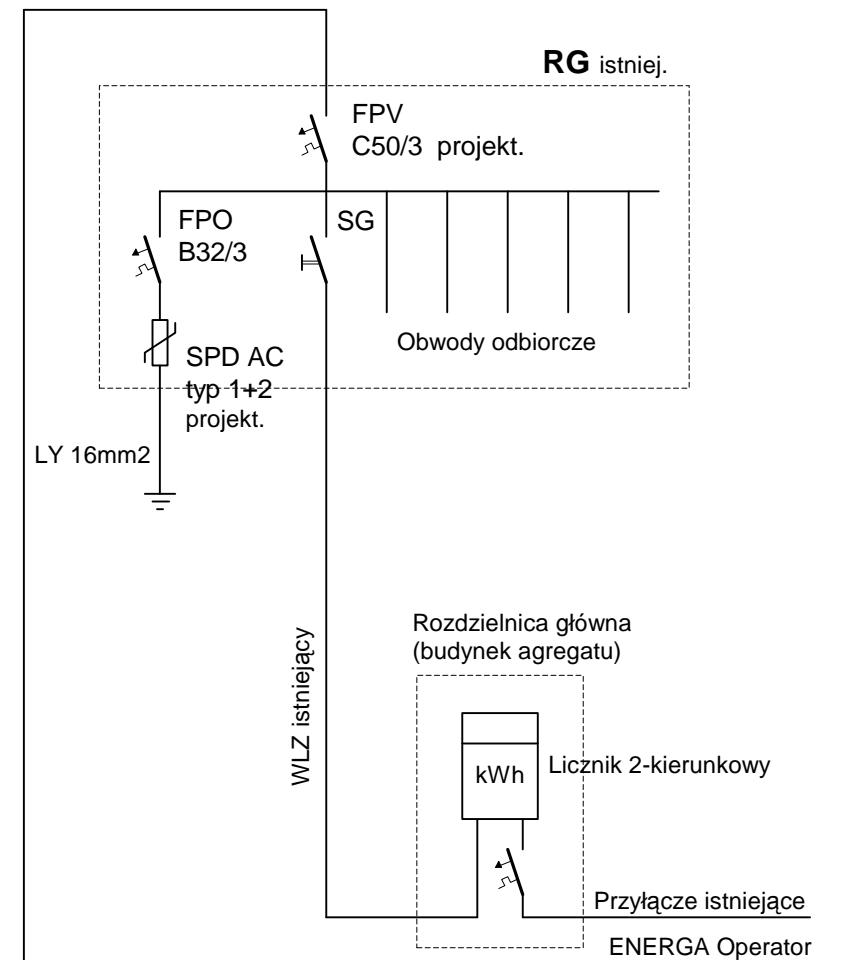
OZNACZENIA PANELI PV



**UWAGA:**  
Spadek napięcia w instalacji solarnej nie powinien przekraczać 1%

Prowadzenie stringów (kable DC) - przewód dodatni blisko ujemnego w celu uniknięcia pętli indukcyjnych.  
Przewody prowadzić wzdłuż konstrukcji mocując opaskami odpornymi na warunki atmosferyczne i promieniowanie UV.  
Skrzynkę RAC stosować tylko w przypadku długości wzl na odcinku inwerter - rozdzielnica główna budynku większej niż 10m .

YDżo 5x10



**SCHEMT IDEOWY INSTALACJI PV**

<p>BIURO USŁUG PROJEKTOWYCH INSTALACJI SANITARNYCH <b>insan</b> MIROSLAW HEJBUDZKI</p>		
<p>PRACOWNIA : TORUŃ, ul. Mazowiecka 52-68</p>		<p>tel. kom. +48 603 675 836</p>
ZADANIE:	Budowa instalacji fotowoltaicznej wraz z dociepleniem budynku tzw. "Tarasowiec" w Domu Pomocy Społecznej w Browinie gm. Chełmża.	Branża: elektryczna Nr zlecenia: 16/08/2016
INWESTOR:	Powiat Toruński ul. Towarowa 4-6, 87-100 Toruń	Data: wrzesień 2016 r.
PROJEKTANT:	Lech Świderek upr. w specjalności instalacyjno-inżynierskiej Nr GP.1.7342/192/TO/94	PODPIS
SPRAWDZIŁ:	mgr inż. Roman Pietrzak upr. w specjalności instalacyjno-inżynierskiej Nr UAN-N-V/147/TO/84	PODPIS
STADIUM:	PROJEKT BUDOWLANY	Skala:
<p>PRAWA AUTORSKIE ZASTRZEŻONE</p>		Nr rysunku <b>E-01</b>