

## UCHWAŁA NR 5/2016

Rady Pedagogicznej  
Poradni Psychologiczno - Pedagogicznej  
w Chełmży  
z dnia 1.09.2016r.

w sprawie: zmiany Statutu Poradni Psychologiczno - Pedagogicznej w Chełmży

na podstawie: Rozp. Ministra Edukacji Narodowej z dnia 1 lutego 2013r. w sprawie szczegółowych zasad działania publicznych poradni psychologiczno-pedagogicznych w tym poradni specjalistycznych.

Art.71. ust. 1. Pkt. 2 ustawy z dnia 7 września 1991 r. o systemie oświaty (Dz. U. z 2004r. nr. 256, poz.2572 z późn. Zm.)

Rada pedagogiczna uchwała, co następuje:

### § 1

Zostaje przyjęta zmiana do Statutu Poradni Psychologiczno-Pedagogicznej w Chełmży, która stanowi załącznik nr 2 do niniejszej uchwały.

### § 2

Zostaje przyjęta zmiana do Statutu Poradni Psychologiczno-Pedagogicznej w Chełmży, która stanowi załącznik nr 3 do niniejszej uchwały.

### § 3

Wykonanie Uchwały powierza się Dyrektorowi Poradni.

### § 4

Uchwałą wchodzi w życie z dniem 1.09.2016r.

Chełmża, dnia 1.09.2016r.

DYREKTOR  
Poradni Psychologiczno-Pedagogicznej  
*mgr Małgorzata Domańska*

## Zmiana do statutu Poradni Psychologiczno - Pedagogicznej w Chełmży

### Rozdział II

§ 5 pkt. 1 otrzymuje brzmienie:

#### § 5

1. Poradnia swoim działaniem obejmuje teren:

- a) Miasta Chełmża,
- b) Gminy Chełmża,
- c) Gminy Łubianka,
- d) Gminy Lubicz,
- e) Gminy Zławieś Wielka,
- f) Gminy Wielka Nieszawka.

DYREKTOR  
Poradni Psychologiczno-Pedagogicznej  
*mgr Małgorzata Domańska*

## Zmiana do statutu Poradni Psychologiczno - Pedagogicznej w Chełmży

### Rozdział V

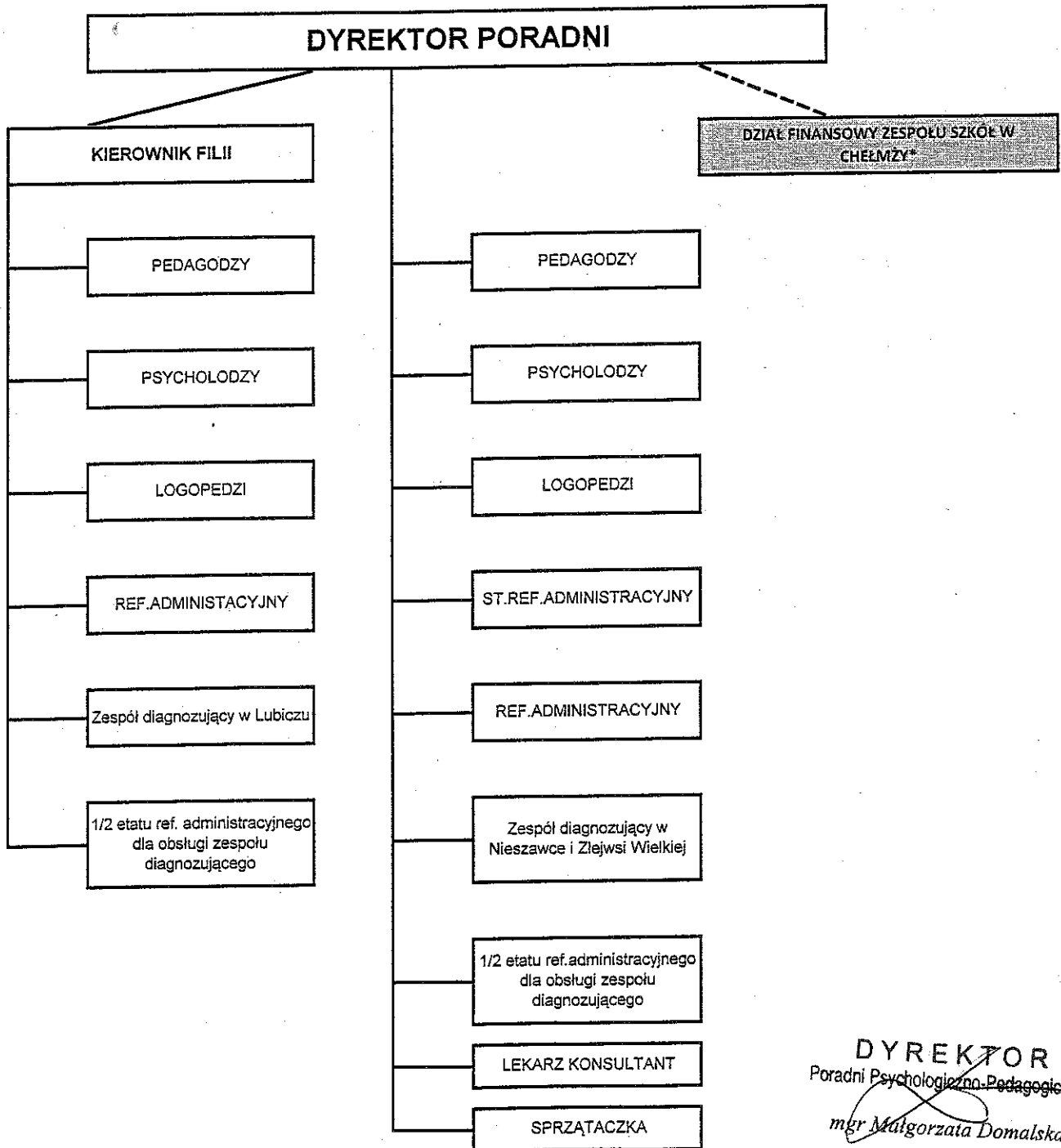
§ 41 otrzymuje brzmienie:

#### § 41

Schemat organizacyjny Poradni Psychologiczno - Pedagogicznej w Chełmży z Filia  
w Dobrzejewicach stanowi załącznik Nr 3 do Statutu.

DYREKTOR  
Poradni Psychologiczno-Pedagogicznej  
*mgr Małgorzata Domańska*

## SCHEMAT ORGANIZACYJNY PORADNI PSYCHOLOGICZNO - PEDAGOGICZNEJ W CHEŁMŻY Z FILIĄ W DOBRZEJEWICACH



\*Obsługę finansową Poradni Psychologiczno - Pedagogicznej w Chełmży prowadzi Dział Finansowy Zespołu Szkół w Chełmży, na podstawie Porozumienia zawartego w dniu 01.01.1999r.

**DYREKTOR**  
Poradni Psychologiczno-Pedagogicznej  
*mgr Małgorzata Domalska*