

UCHWAŁA Nr 408/2017
ZARZĄDU POWIATU TORUŃSKIEGO
z dnia 22 listopada 2017 r.

w sprawie zaliczenia dróg do kategorii dróg gminnych

Na podstawie art. 4 ust.1 pkt.6 i art. 32 ust.1 ustawy z dnia 5 czerwca 1998r. o samorządzie powiatowym (t.j. Dz. U. z 2017r. poz. 1868) i art. 7 ust. 2 ustawy z dnia 21 marca 1985 r., o drogach publicznych (Dz. U. z 2016r. poz. 1440 z późn.zm.¹), uchwala się, co następuje:

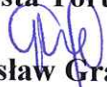
§ 1. Opiniuje się pozytywnie zaliczenie do dróg gminnych, o znaczeniu lokalnym niezaliczonych do innej kategorii, stanowiących uzupełnienie sieci dróg służących miejscowym potrzebom.

§ 2. Wykaz oraz przebieg dróg stanowią załączniki nr 1, 2 i 3 do niniejszej uchwały.

§ 3. Niniejszą uchwałę przekazuje się Wójtowi Gminy Złejwsi Wielkiej.

§ 4. Wykonanie uchwały powierza się Staroście Toruńskiemu.

§ 5. Uchwała wchodzi w życie z dniem podjęcia.

Przewodniczący posiedzenia
Starosta Toruński

Mirosław Graczyk

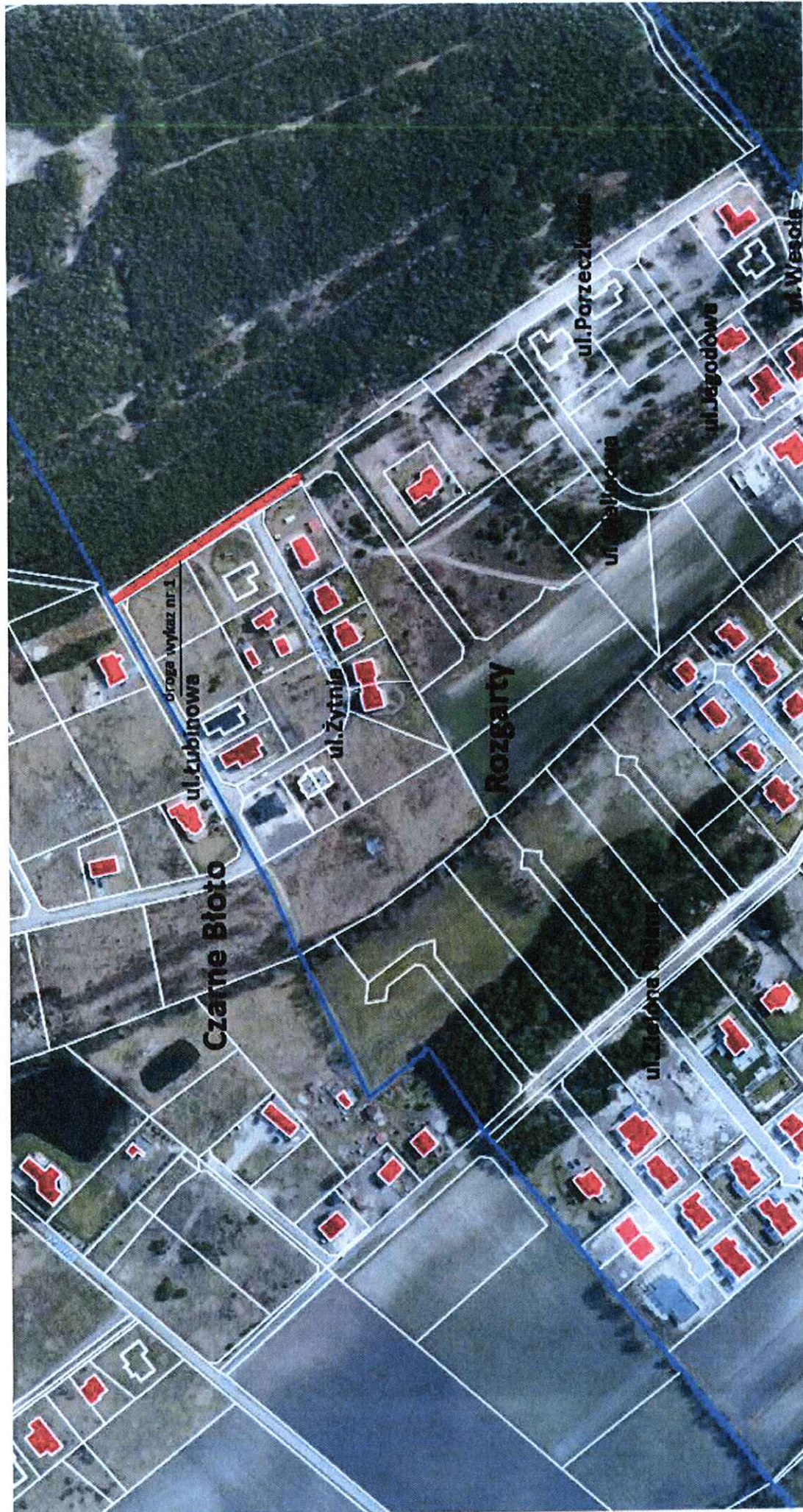
¹ Zmiany tekstu jednolitego wymienionej ustawy zostały ogłoszone w Dz. U. z 2016 r., poz. 1920, 1948, 2255, z 2017r. poz. 191 i 1089.

Załącznik nr 1

WYKAZ DRÓG ZALICZONYCH DO KATEGORII DRÓG GMINNYCH

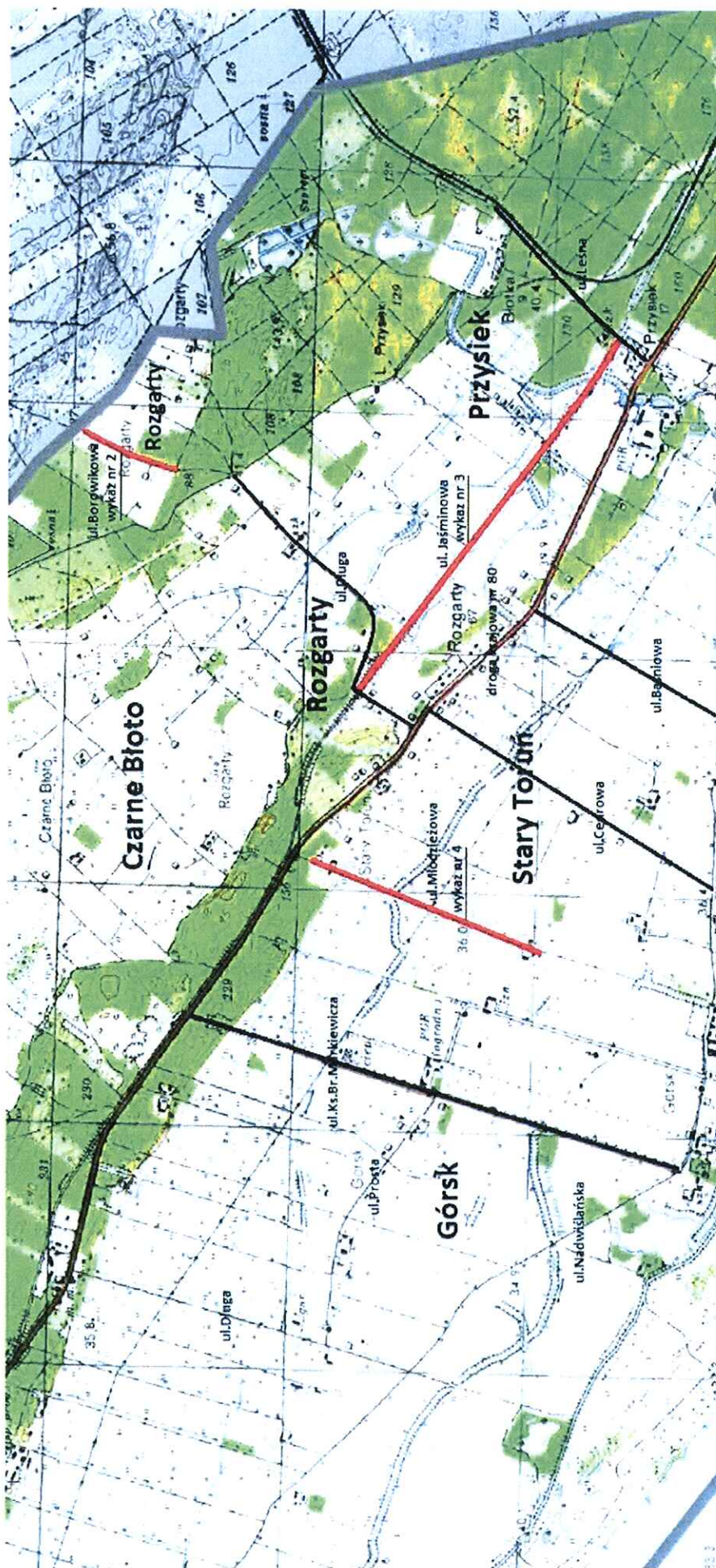
| Lp. | Nazwa drogi | Przebieg drogi | Długość drogi w metrach |
|-----|-------------------------------|---|-------------------------|
| 1 | Od ulicy Łubinowej do dz.40/8 | Rozgarty dz.41/11 | 120 |
| 2 | Ulica Borowikowa | Rozgarty dz.58,57/15,57/16,57/17,57/28 | 440 |
| 3 | Ulica Jaśminowa | Rozgarty dz.8/6, Stary Toruń dz.191 | 1810 |
| 4 | Ulica Młodzieżowa | Górsk dz.539 | 1060 |

Załącznik nr 2



Kolor czerwony - wnioskowane drogi gminne

Załącznik nr 3



Kolor czerwony - wnioskowane drogi gminne